

TEREN POD ZABUDOWĘ MIESZKANIOWĄ
LUB/I USŁUGOWĄKraków Łagiewniki, obok Sanktuarium Św. Jana Pawła II i projektowanego pola
golfowego na obszarze tzw. „Białego Morza” pow. 1ha 44ar 75m2

Do sprzedania teren pod zabudowę **mieszkaniową** lub/i **usługową** (MN/U.2) zlokalizowany 5,6 km w linii prostej na południe od Rynku Głównego w sąsiedztwie Sanktuarium Św. Jana Pawła II, pomiędzy ulicami Zakopiańską i Herberta oraz dwiema pętlami komunikacji miejskiej. Dodatkowo skomunikowany z nowo wybudowaną ul. Totus Tuus, łączącą ul. Herberta, dalej centrum miasta i obwodnicę Krakowa. Około 69% powierzchni terenu w miejscowym planie przeznaczone jest pod zabudowę mieszkaniową lub/i usługową (MN/U.2) oraz około 31% powierzchni terenu pod zieleń towarzyszącą zabudowie (ZPz).

Zapraszam do współpracy
Jacek Augustyn
tel. kom.: +48 600 34 52 33
biuro@inter-geo.pl
www.inter-geo.pl



WYPIS Z MIEJSCOWEGO PLANU ZAGOSPODAROWANIA PRZESTRZENNEGO (§ 15 i § 22)

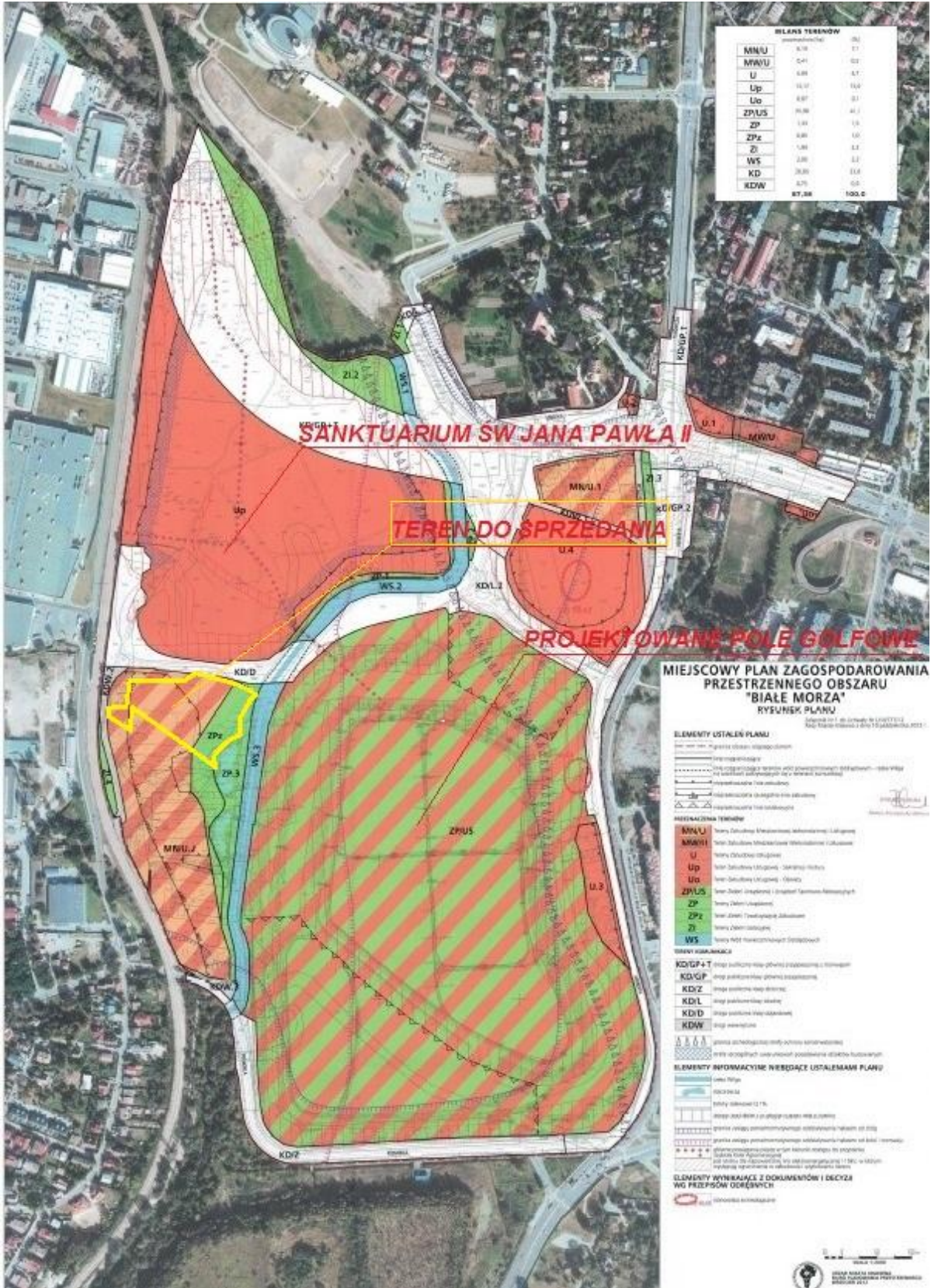
Tereny zabudowy mieszkaniowej jednorodzinnej i usługowej MN/U.1, MN/U.2 z przeznaczeniem podstawowym pod:

- zabudowę jednorodziną w układzie wolnostojącym lub bliźniaczym;
- usługi.
- Jako przeznaczenie uzupełniające ustala się możliwość lokalizacji garaży.
- W granicach wyznaczonych terenów w zakresie zasad zagospodarowania ustala się:
 - możliwość realizacji usług jako obiekty wolnostojące lub lokale usługowe w parterze budynków mieszkalnych;
 - maksymalny udział powierzchni zainwestowanej garażami naziemnymi do 10 % powierzchni działki budowlanej (objętej projektem zagospodarowania terenu lub zgłoszeniem);
 - przy dokonywaniu nowych podziałów geodezyjnych pod zabudowę istniejącą i projektowaną zakaz wydzielenia działek budowlanych o wielkości mniejszej niż 350 m² dla zabudowy mieszkaniowej i usługowej;
 - w terenie MN/U.2 zakaz lokalizacji budynków mieszkalnych poza nieprzekraczalną, szczególną linią zabudowy wyznaczoną od strony terenów kolejowych.
- W granicach wyznaczonych terenów w zakresie parametrów i wskaźników kształtowania
 - zabudowy oraz zagospodarowania terenu, ustala się:
 - wskaźnik terenu biologicznie czynnego – min. 50 %;
 - wskaźnik powierzchni zabudowy – max. 35 %;
 - wysokość budynków mieszkalnych i usługowych – max. 11 m;
 - wysokość wolnostojących budynków garażowych – max. 4,5 m.

Tereny Zieleni Towarzyszącej Zabudowie – ZPz z przeznaczeniem podstawowym pod zielenią towarzyszącą budynkom mieszkalnym, mieszkalno-usługowym i usługowym.

- W granicach wyznaczonego terenu wyznacza się, w zakresie zasad zagospodarowania obowiązuje zakaz zabudowy.
- W granicach wyznaczonego terenu wyznacza się, w zakresie parametrów i wskaźników kształtowania zabudowy oraz zagospodarowania terenu ustala się:
 - wskaźnik terenu biologicznie czynnego – min 95%;
 - nakaz zagospodarowania zielenią urządzoną wysoką (krzewy i drzewa), o docelowym udziale nie mniejszym niż 50% powierzchni terenu.

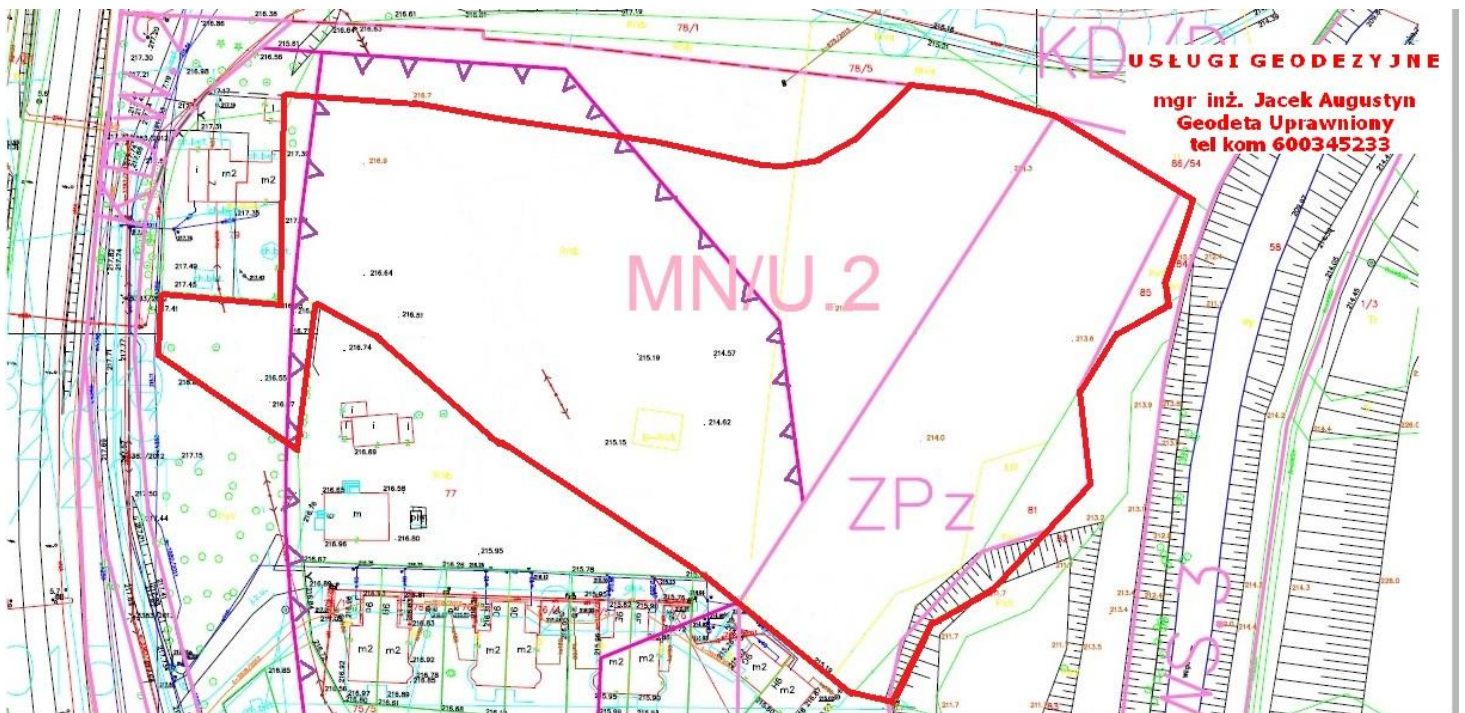
MIEJSCOWY PLAN ZAGOSPODAROWANIA PRZESTRZENNEGO



MAPA EWIDENCYJNA



MIEJSCOWY PLAN ZAGOSPODAROWANIA PRZESTRZENNEGO NA MAPIE ZASADNICZEJ



KONCEPCJA ZAGOSPODAROWANIA TERENU

USŁUGI GEODEZYJNE

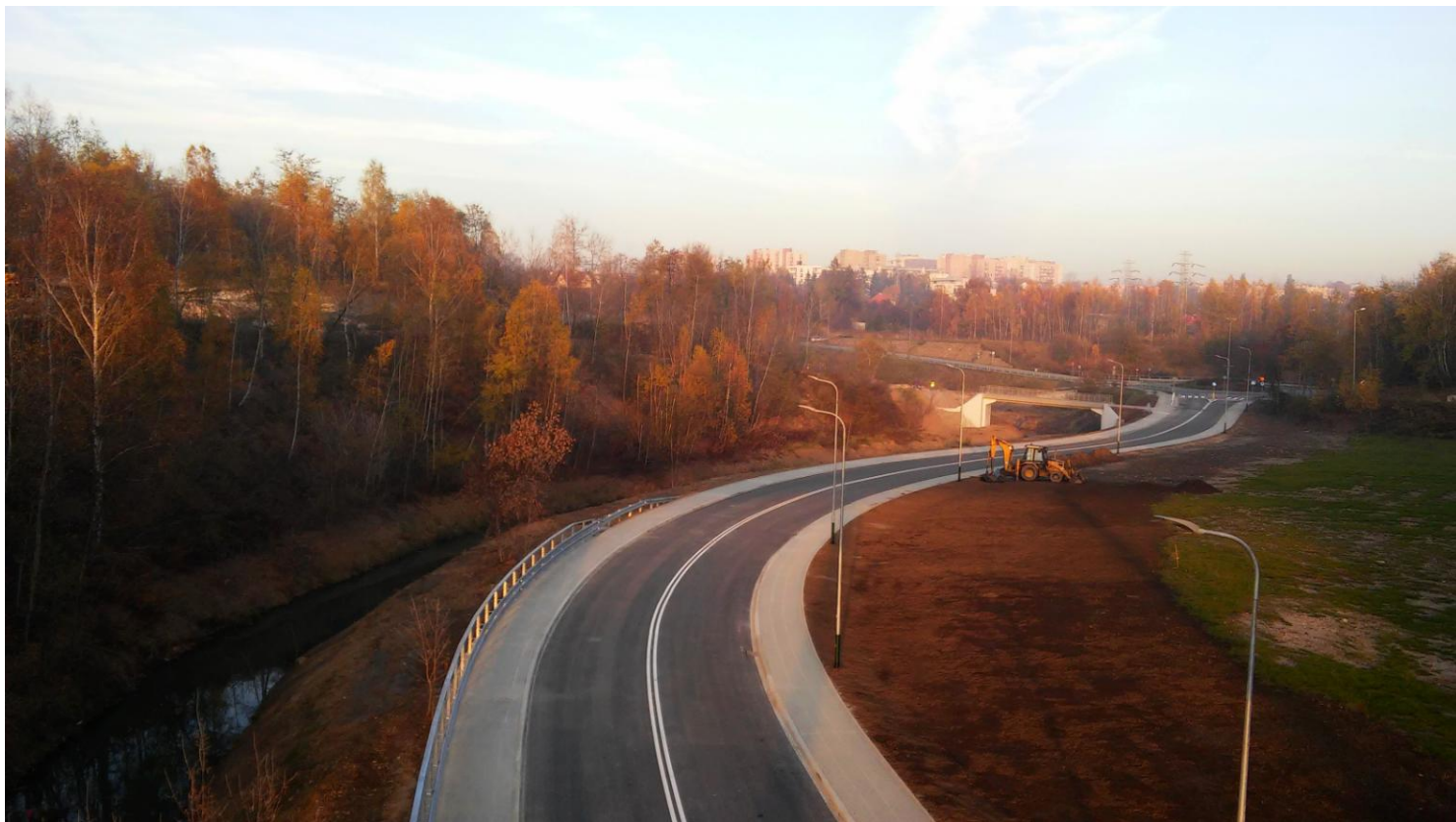
mgr inż. Jacek Augustyn
Geodeta Uprawniony
tel kom 600345233

KONCEPCJA ZAGOSPODAROWANIA



OTOCZENIE





inter geo

geodezja nieruchomości Jacek Augustyn

**NOWY BUDYNEK TRZY KONDYGNACYJNY Z PODDASZEM,
zrealizowany na terenie objętym planem zagospodarowania przestrzennego dla ww. terenu**



Zapraszam do współpracy
Jacek Augustyn
tel. kom.: +48 600 34 52 33
biuro@inter-geo.pl
www.inter-geo.pl